

西 都

社協だより

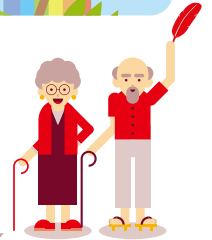
2023.3
No. 105

発行/令和5年 3月15日



今年もたくさんのありがとうを!

赤い羽根共同募金



妻北小学校



妻南小学校



穂北小学校



都於郡小学校



妻中学校



三財小中学校



都於郡中学校



三納小中学校



穂北中学校



妻高校

社会福祉法人 西都市社会福祉協議会・社会福祉法人 宮崎県共同募金会西都市共同募金委員会

〒881-0004 西都市大字清水1035番地1(総合福祉センター内) TEL.0983-43-3160・FAX.0983-42-4743

E-mail saito-s@face.ne.jp ホームページ <https://www.saito-shakyo.jp>



令和4年度の赤い羽根共同募金のご報告

令和4年10月1日から12月31日までの間、「じぶんの町をよくするしくみ」をメインテーマに赤い羽根共同募金・歳末たすけあい募金運動を実施しました。

運動期間中、市民の皆さまからたくさんのご支援・ご協力をいただき、厚くお礼申し上げます。皆さまからお寄せいただいた募金は、西都市の福祉活動やボランティア活動に活用させていただきます。赤い羽根共同募金ご協力ありがとうございました。

募金総額 4,904,456円

戸別募金

3,240,110円

区長・班長・公民館長・実行組合長さんを通して、一世帯あたり600円を目標額にご協力をお願いし、市内各世帯の皆さまから募金をお寄せいただきました。

職域・法人募金

587,051円

事業所等で働く職員の皆さまや団体で活動される皆さま、法人・事業所等から募金をお寄せいただきました。
(敬称略・順不同)

西都農業協同組合
宮崎第一信用金庫西都支店
高鍋信用金庫西都支店
宮崎太陽銀行西都支店
九州労働金庫西都支店
西都三宅郵便局
いわみ小児科医院
医療法人百喜会 上野医院
宇和田胃腸内科
医療法人社団大和会 大塚皮膚科医院
医療法人社団 黒木胃腸科医院
西都児玉眼科
医療法人隆徳会 鶴田病院
久保循環器内科医院
すが歯科医院
野間歯科医院
穂北はせがわ歯科医院
長嶺薬局
みふね調剤薬局
みやけ調剤薬局
わかば薬局
医療法人隆徳会 老人保健施設 菜花園
医療法人暁星会 老人保健施設 並木の里

社会福祉法人日章福祉会 静和園
社会福祉法人晴陽会 うからの里
社会福祉法人光陽会 清水台通所センター
社会福祉法人日章福祉会 岩崎保育園
学校法人穂北学園 認定こども園西都ふたば幼稚園
社会福祉法人陽光福祉会 白梅保育園
社会福祉法人 清水保育園
社会福祉法人ひかり会 光照こども園
社会福祉法人ひかり会 大きな家族こども園
社会福祉法人童夢福祉会 妻保育園
社会福祉法人石井記念友愛社 石井記念ひかり保育園
(有)西都衛生公社
(株)九電工
(株)中尾自動車
(有)ふくしげ印刷
(有)市川自動車整備工場
梶谷青果
(有)白井物産
フジクリーン(有)
(株)イマイ印刷
水野屋
長谷川石油店
西都土木事務所

西都母子寡婦福祉連絡協議会
音声訳ボランティアひかり
妻笠狭高齢者クラブ
右松米寿高齢者クラブ
三宅高齢者クラブ
くらま高齢者クラブ
岡富高齢者クラブ
童子丸高齢者クラブ
調殿高齢者クラブ
高台友愛高齢者クラブ
三納芳寿高齢者クラブ
三納山桜高齢者クラブ
平郡睦美会高齢者クラブ
上野高齢者クラブ
高屋高齢者クラブ
鹿野田長生高齢者クラブ
下三財高齢者クラブ
花月高齢者クラブ
川南高齢者クラブ
上三財百才会高齢者クラブ
黒生野高齢者クラブ
西都市高齢者クラブ民舞部・カラオケ部
西都市役所職員一同
西都市社会福祉協議会職員一同



学校募金

215,474円

児童の皆さんや生徒会の役員等が中心となり、さまざまな活動を通して募金をお寄せいただきました。
(敬称略・順不同)

妻南小学校
妻北小学校
穂北小学校

茶臼原小学校
三納小中学校
都於郡小学校

三財小中学校
西都銀上学園
妻中学校

穂北中学校
都於郡中学校
妻高等学校

宮崎医療福祉専門学校
産業技術専門学校

街頭募金

119,174円

市内5店舗・西都市観光協会さま等のご協力をいただき、各会場にて街頭募金活動を通して募金をお寄せいただきました。

三財へそ祭り
オータムフェスタ

西都古墳まつり
都於郡城址まつり

パオ
マックスパリュ

マルショク
エコーブ

トライアル

その他募金 募金箱設置

220,129円

三谷木材産業(株)さま・清水台公園C面・西都市地域福祉センターに設置された自動販売機の売上の一部を募金としてお寄せいただきました。

また、10月から12月の間、受付や店頭で募金箱の設置を通して募金をお寄せいただきました。

(敬称略・順不同)

シティサイト(株)
働く婦人の家
(有)ハマダ
救命堂・救命堂三宅店
(有)フレンド山崎
宮崎カメラ西都店クレヨン
西都市児童館

(株)明林堂書店西都店
(有)弘文堂
うなぎの入船
このはな館
ダイアナ
ほっともっと西都店
ほっかほっか亭

うたごえ喫茶あいあい
いきいき市場
パークゴルフ場
夢たまご
さいと温泉
西都ヤングボウル
コメリハード&グリーン右松店

ここっとキッチン
ミッキークリーニング本店・パオ店
メガネのトリハラパオ店
いろどり
(株)ホンダ販売電工社
山の駅

歳末たすけあい募金

522,518円

12月1日から1か月間、赤い羽根共同募金運動の一環として民生委員児童委員の皆さまに募金活動のご協力をいただき、歳末たすけあい募金をお寄せいただきました。

お寄せいただいた募金を活用し、市内866名の80歳以上の見守りが必要な1人暮らし世帯や障がい者世帯等を福祉推進会役員(区長・民生委員児童委員・福祉協力委員)が訪問し、生活用品を詰め合わせた歳末ほっとパックをお届けしました。ご協力ありがとうございました。

ご承諾いただいた方についてお名前を掲載させていただきます。

◎妻地区

(有)オーディオヤマグチ
山岡良治
医療法人雅会シルバーコート新町
社会福祉法人 稚児ヶ池福祉会
理事長 浜砂一郎
近藤サ工
(有)河野自動車
秋鷹弘幸
右松福祉会
押川宜正
(株)横田製材所
大口川自治公民館
田代美枝子
(株)伊達組
橋口佐一司法書士事務所
妻地区民生委員児童
委員協議会の皆さま

◎穂北地区

(株)池水製材
望戸建材店
阿萬建設
(株)サキヤマ
丸山プロパン
(有)入船
フレッシュ館かわの
中武信幸
石田岩見
如法寺
アルバック機工(株)宮崎事業所
衣料のすずき
穂北地区民生委員児童
委員協議会の皆さま

◎都於郡地区

神楽酒造(株)
西都砂利(有)
(株)杉尾植木
上野医院
荒木電機店
上埜商店
光照寺
林政子
大安寺
川崎孝浩
菊池誠
光照こども園
齋藤洋一郎
齋藤洋之
とのこおり荘
高橋広行
日高国男
奥山純広
日高宗昭
羽田正治
長友教行
緒方正志
篠原哲男
久保田ストアーク保田雅民
(有)潮建設
都於郡郵便局
都於郡地区民生委員児童
委員協議会の皆さま

◎三納地区

伊藤都母美
木本九二夫
黒川房子
上米良ケサミ

黒木貞治
上野不二子
米良広行
緒方三男
永田豊
中武清利
守田誠
柴田高宏
児玉浩
伊藤明廣
安藤誠一
佐藤進
渡辺末広
梅原健治
もりのふうアイス
サン美容室
イノウエストアー
富田有智
河野正憲
伊藤建具店
ナガトモ石油(有)
局佳和
(有)久保自動車
杉田幸男
谷山修一
だご亭
金丸美容室
三納地区民生委員児童
委員協議会の皆さま

◎三財地区

三財第1区福祉推進会
長友幸代
美容室香り
ナオファクトリー

ショッピングセンター かめつか
外山技研工業
大久保石油商事(有)
満所茶屋
高橋たたみ店
富永順子
安藤プロパン店
西都市三財商工会
シャトー
三財病院
高市文子
平野板金工業
浦元孝照
浦元さち子
三財第3区
みずき薬局
なおこ美容室
三財第4区福祉推進会
三財第4区実行組合長会
三財55区頼母子会一同
三財6区
東憲一
緒方四朗
中武年春
第58区
三財地区民生委員児童
委員協議会の皆さま

◎東米良地区

銀鏡郵便局 中武雅孝
西都農協東米良支所長 土持和久
田爪英明
中武常幸
中武仁市
東米良地区民生委員児童
委員協議会の皆さま

問い合わせ先

西都市共同募金委員会 ☎ 43-3160

みんなて学ぶ、みんなと学ぶ

ふくしの学びについては社協にご相談ください

「ふだんのくらしのしあわせ」について考え、学ぶ、より良く暮らすためのふくしの学びを支援し、福祉教育を推進しています。地域や学校での学びを組み合わせながら、地域で共に暮らし、支え合う仲間を育む取り組みを行っています。

ふくしの学びのプログラム例(令和4年度)

1 小学生と高齢者の交流 人生の先輩の歴史を知り、地域の歴史を知る

高齢者との交流を通して、共に支え合う仲間としての**気付き**を支援しました。

実施校：都於郡小学校4年生

内容：グループワーク、インタビュー、クイズ、健康体操など



2 中学生も地域の行事を活性化 地域貢献・地域共生社会

誰もが楽しめるスポーツの体験や学びを通じて、地域の伝統行事におけるレクリエーションの企画立案を生徒自身が地域住民の方と協力して考え、実行することで、**地域共生社会の考え方に触れる機会**を支援しました。

実施校：三財小中学校7年生

内容：レクリエーションの企画・実行、ポッチャ体験、ゆるスポーツ体験など



3 中学生が地域生活の課題発見に取り組み、ふくしを探求する

自身の興味関心事に焦点を当てて、**暮らしに関連する課題の発見**、探求に取り組みました。地域団体・ボランティア団体との協働で、西都市の現状や取り組みの意義を伝え、より広がりのある学びを支援しました。

実施校：妻中学校1年生

内容：課題探求グループワーク、地域・ボランティア団体の講話・体験など



※教育関係の他に、地域の公民館や企業の皆さま向けにもご要望に応じたプログラムを検討させていただきます。お気軽にご相談ください。

問い合わせ先

総務課 地域福祉係

☎ 43-3160

ふれあい交通教室を開催いたしました

令和5年2月7日(火)西都市民会館にて西都市高齢者クラブ連合会(さわやか西都クラブ)主催の「ふれあい交通教室」を開催しました。

当日は宮崎県警察音楽隊、カラーガード隊の演奏やショーのほか、交通安全に関する講話や寸劇などが行われ、迫力ある演奏やユーモアあふれる寸劇に、来場された方々は大きな拍手と笑顔で楽しまれていました。



体験コーナーでは、セニアカーの展示や危険予測トレーニング、横断歩道の渡り方シミュレーションなどの体験が行われました。横断歩道の渡り方シミュレーションでは、3Dのリアルな交通環境で危険を模擬体験できることから、参加者からは「危険な状況が分かりやすい」「考えて行動しなければならない」等の声が聞かれました。

ご来場の皆様、ご協力いただいた皆様ありがとうございました。

問い合わせ先

西都市高齢者クラブ連合会事務局

☎ 43-4613

健康寿命を延ばそう!

西都市介護予防ケアマネジメント研修会を行いました!

日本人の【平均寿命】は男女ともに80歳以上と世界トップクラスですが、介護を受けたり寝たきりになったりせず、自立した日常生活が送れる期間である【健康寿命】は、【平均寿命】より《男性で8年、女性で12年短い》とされています。人生100年時代の今、この【健康寿命】を延ばすことが大切です。

このことを踏まえ、地域包括支援センターでは、利用者の自立支援を推進する事を目的に、ケアプラン作成に携わる専門職等が介護予防に資する知識を学び実践力を高める西都市介護予防ケアマネジメント研修会を実施いたしました。当日は、専門職や行政職員等が参加し、障害福祉サービスや地域の社会資源(百歳体操やサロン等)など介護保険以外の分野の社会資源にも目を向け、利用者様の自立支援に活かすことを学びました。今後も地域住民の健康寿命を延ばすことができるよう介護予防事業の充実を図ってまいります。

日本人の平均寿命 2022【全国】

男性 81.47歳 (前年比 0.09歳↓)

* 世界第3位 (スイス、ノルウェーに次ぐ)

女性 87.57歳 (前年比 0.14歳↓)

* 世界第1位

※厚生労働省ホームページより



ケアマネジメント研修会の様子

健康寿命と平均寿命 (2019年) 男性

■ 平均寿命
■ 健康寿命



健康寿命と平均寿命 (2019年) 女性

■ 平均寿命
■ 健康寿命



※宮崎県健康づくり推進センターホームページより (一部加筆)

問い合わせ先

西都市南地区地域包括支援センター ☎ 41-0511

西都市北地区地域包括支援センター ☎ 32-9595

一緒に活動
しませんか?

ボランティア団体紹介

★Part 8★

★西都原ひめ蛸を守る会

ヒメボタルは森に生息する陸生のホタルです。西都原古墳群周辺の森にはヒメボタルの貴重な生息地が残っています。ヒメボタルが生息する貴重な自然環境を守り、美しいヒメボタルを多くの人に知ってもらい、次世代まで守り続けていくために、森の再生活動にも取り組んでいます。ヒメボタルの観賞時期は5月ですが、年間を通して環境保全や調査、学習会など様々な活動があります。特に観賞時期は、観賞会にともなう西都原の交通規制や運営スタッフ等のボランティアの力が頼りになります。「どこに住んでいても、その人なりの関わり方ができます。一緒にヒメボタルを守りましょう」



Instagramはこちら



Facebookはこちら

問い合わせ先

西都市ボランティアセンター ☎ 43-3160

こんにちは 民生委員・児童委員です!

西都市民生委員児童委員協議会

会長ごあいさつ

西都市会長
穂北地区会長

新田 文雄



社会の構造や家族の有り様の変化が著しい昨今、地域における生活課題は複雑多様なものとなり深刻化しています。

このような状況下、私たち民生委員児童委員は、「支え合う 住みよい社会 地域から」を活動スローガンとして、子どもたちの見守りや高齢者・障がい者世帯への声かけ、あるいは相談等に応じながら、それぞれの担当地域で活動しています。

近年は新型コロナウイルス感染拡大の影響で、諸活動が思うに任せず、地域の皆さんとも疎遠になりがちで心苦しく感じております。

子どもたちは大人に見守られながら健やかに育ち、高齢者や障がい者等の弱者が周囲の方々にやさしく支えられる、そんな社会づくりを願って福祉関係機関や行政へのつなぎ役として、福祉協力委員や区長・公民館長等と連携しながら、日々の活動に取り組んでいきます。

市民の皆さんの民生委員児童委員活動に対する理解を賜り、地域における助け合いの輪に加わっていただければ幸いです。



西都市副会長・妻地区会長
清田 芳弘



三財地区会長
緒方 千恵子



三納地区会長
後藤 剛紀



都於郡地区会長
児玉 邦昭



東米良地区会長
濱砂 嘉朗



【生活上の心配ごと、困りごとなどご相談下さい】

▷相談内容の秘密は守ります◁



民生委員・児童委員は

地域を見守り、地域住民の身近な相談相手、
専門機関へのつなぎ役です

地域住民の一員として、担当の区域において高齢者や障がいのある方の安否確認や見守り、子どもたちへの声掛けなどを行っています。医療や介護の悩み、子育ての不安、失業や経済的困窮による生活上の心配ごとなど、さまざまな相談に応じます。相談内容に応じて必要な支援が受けられるよう、専門機関のつなぎ役として活動しています。民生委員・児童委員には法に基づく守秘義務があり、相談内容の秘密は守られます。



主任児童委員とは

子どもや子育てに関する支援を専門に
担当する民生委員・児童委員です

主任児童委員は、子育てを社会全体で支える「健やかに子どもを産み育てる環境づくり」を進めるために、制度化された、子どもや子育てに関する支援を専門に担当する民生委員・児童委員です。主任児童委員は、担当区域をもたず、地区内の民生委員児童委員や、学校・保育所など児童にかかわる専門機関と連携しながら、子育ての支援や児童健全育成活動などに取り組んでいます。



親に介護が
必要!
どこに相談
すればいいの?

このような悩み、お困りごとはありませんか?

障がい者の
福祉サービス
どんなものか
あるの?



訪問販売
還付金詐欺等
消費者トラブル
が心配

ボランティアに
興味がある
どこに相談すれば
いいの?



近所の
高齢者が
徘徊している
心配だ!



近所の家で
親の怒鳴り声や
子どもの泣き声
虐待では?



子育ての
不安や悩み
聴いてくれる
窓口はないの?



社会との
かわりに不安
働きたいが
自信がない



子どもの
元気がない
学校に
行きたがらない

西都市民生委員児童委員協議会

(西都市社会福祉協議会/生活支援課 相談サポート係)

☎43-4613

★香典返し・一般寄附のお礼

令和5年2月28日までに、次の皆さまから社会福祉事業にとご寄附をいただきました。
ここに厚くお礼申し上げます。尚、この欄は、寄附者の掲載意思を尊重(確認)した上で掲載させていただいております。

香典返し寄附 ※敬称は略させていただきます。

寄附者名	続柄	故人	集落名	寄附金額
香川 照海	夫	憲秋	国分	金一封
長 徳 寺	前任職	大澤哲稔	童子丸	金一封
小川 忠男	母	サツキ	高屋	金一封
井上 静	夫	国雄	上の宮	金一封
甲斐富士男	父	利顯	松本	金一封
山下 力	母	清子	島内村	金一封
宮原 光子	母	重子	椿原	金一封
緒方 次子	夫	司	東岩崎	金一封
安藤 浩一	父	高志	中村	金一封
酒井 信二	父	信彦	中村	金一封
日高 保	妻	文代	加勢上	金一封
長友 宗敏	母	ツヤ	黒生野	金一封
水野 孝一	父	利男	上茶	金一封
濱砂 宏康	父	森	杉安村	金一封
黒木 サエ	母	ヨリ	原無田	金一封
青山 久子	夫	計實	下沖	金一封
緒方 美春	母	アイ子	牧野	金一封
原田マキ子	夫	學	現王島	金一封
森 武	母	ミチヨ	宮ノ下	金一封
土屋 和男	母	千代子	山路	金一封
日高 和子	夫	國輝	黒貫	金一封
具志堅長栄	兄	和夫	調殿	金一封
郡司 路	夫	哲	吉田	30,000
高野 溢美	妻	初子	清水	金一封
杉田 透	母	イト卫	筑後	金一封
吉野 禮子	子	志経	高鍋町	金一封
吉野光史郎	妻	智美	久保鶴	金一封
緒方 信子	夫	早實	下沖	金一封
横山 重雄	妻	千代子	長園	金一封
上杉久美子	夫	兼禎	妻	金一封
壹岐 秀一	妻	洋子	清水	金一封
濱砂 美穂	夫	義治	童子丸	金一封
金丸 良子	夫	幸人	霧島	金一封
橋口サチ子	夫	徹郎	立野	金一封

寄附者名	続柄	故人	集落名	寄附金額
坂口 由子	夫	実	法元	金一封
長谷川洋二郎	母	節子	中千田	金一封
竹下 和子	夫	義文	金倉	金一封
弓削 良子	夫	民男	黒生野	金一封
今村 由紀	母	柴下八千代	中妻	金一封
甲斐 俊一	母	令子	札の元	金一封
清 好文	母	恵美子	長園	金一封
長友 伸仁	弟	範隆	平原	金一封
甲斐 豊	妻	于工	妻	50,000
金丸 美利	妻	悦子	坂江	金一封
坂本 桂子	母	濱砂フサ子	新富町	金一封
関屋 卓朗	母	敏子	石貫	金一封
日高 一浩	父	巽	赤目	金一封
沼口 岩見	子	一雄	三宅	金一封
河野 成州	妹	好美	御舟町	金一封
菊池 巧	母	アツ子	園元	金一封
佐藤 京子	夫	学	金倉	金一封
井上ヒロ子	夫	仏正	霧島	金一封
甲斐 裕俊	母	絹子	立野	金一封
橋口 双美	夫	幸明	本町	金一封
橋口 哲治	父	哲朗	下水流	金一封
松浦 幸恵	夫	清次	清水	金一封
外山 裕二	父	重利	牧野	金一封
井上 定昭	妻	文子	岩崎	金一封
黒木 鈴	夫	良	石貫	金一封
杉田 幸男	母	悦子	宮尾	金一封

一般寄附

- 佐々木美徳
福祉のためにとご寄附いただきました
- 退職公務員西児湯支部
チラシで作る小物入れをいただきました。

香典返し・一般寄附は「特定寄附金」に該当し、所得控除や税額控除などの税制優遇措置を受けることができます。お気軽にお問い合わせください。

(株)プリエール西都秋桜

令和4年10月10日に行われた人形・ぬいぐるみ供養祭でいただいた供養料をご寄附いただきました。



フードバンク事業

上田忠浩さま ほか
団体・個人の方から食料品の寄附をいただきました。



この「社協だより」は赤い羽根共同募金の助成を受けて発行しています。

ボランティア活動保険は年度ごとの加入です!

令和5年度ボランティア活動保険の加入を受け付けています。安心してボランティア活動を行うためにも、加入をご検討ください。

問い合わせ先 **西都市ボランティアセンター ☎ 43-3160**

基本プラン	天災・地震補償プラン	特定感染症重点プラン
350円	500円	550円

※上記、金額は年間の保険加入料金です。年度途中の加入でも同額になります。



ふくしの保険HP

お電話・FAXやE-mailで地域の皆さまの声をお聞かせください!

社協だよりの感想や社協に対するご意見・ご要望等なんでもお聞かせください。今後の事業推進の貴重な資料とさせていただきます。